



FINANČNÍ SPRÁVA

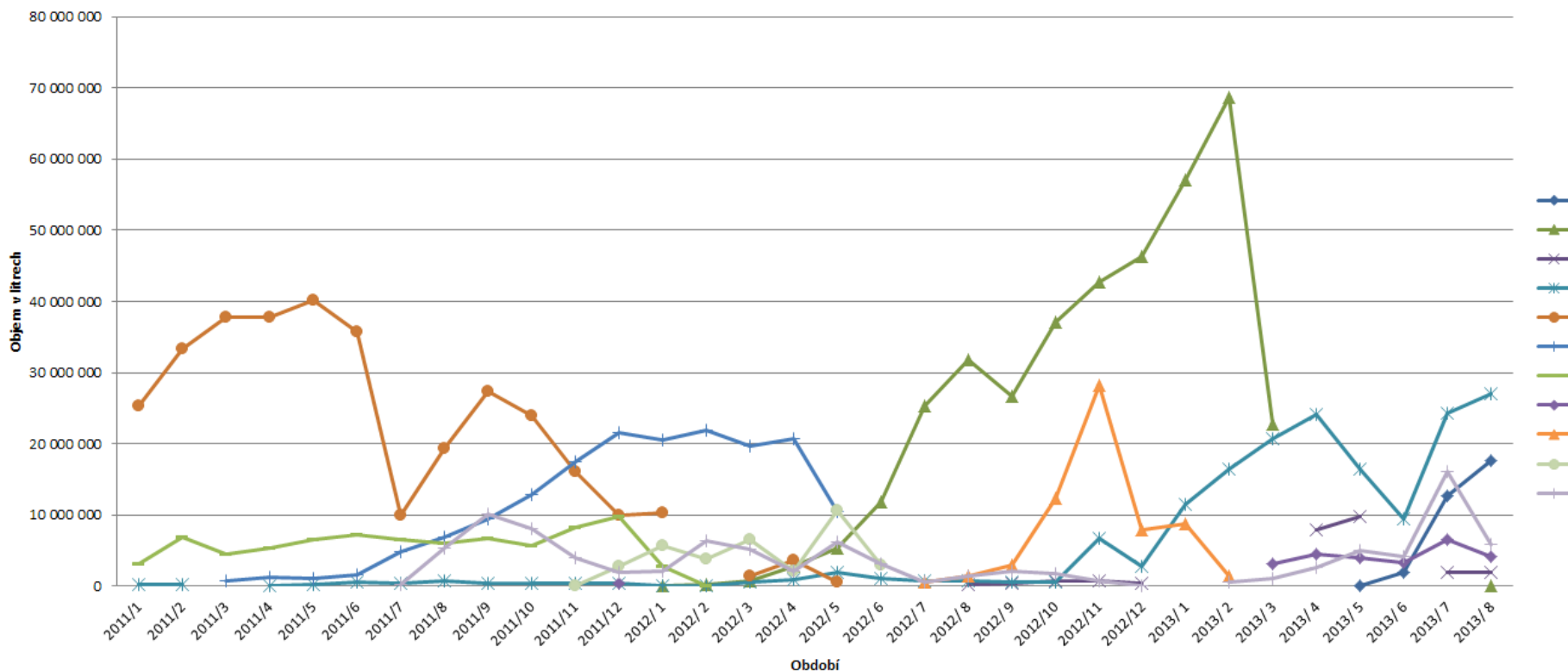
Efektivita boje proti daňovým únikům při obchodu s minerálními oleji

Situace na trhu s nezdaněnými palivy



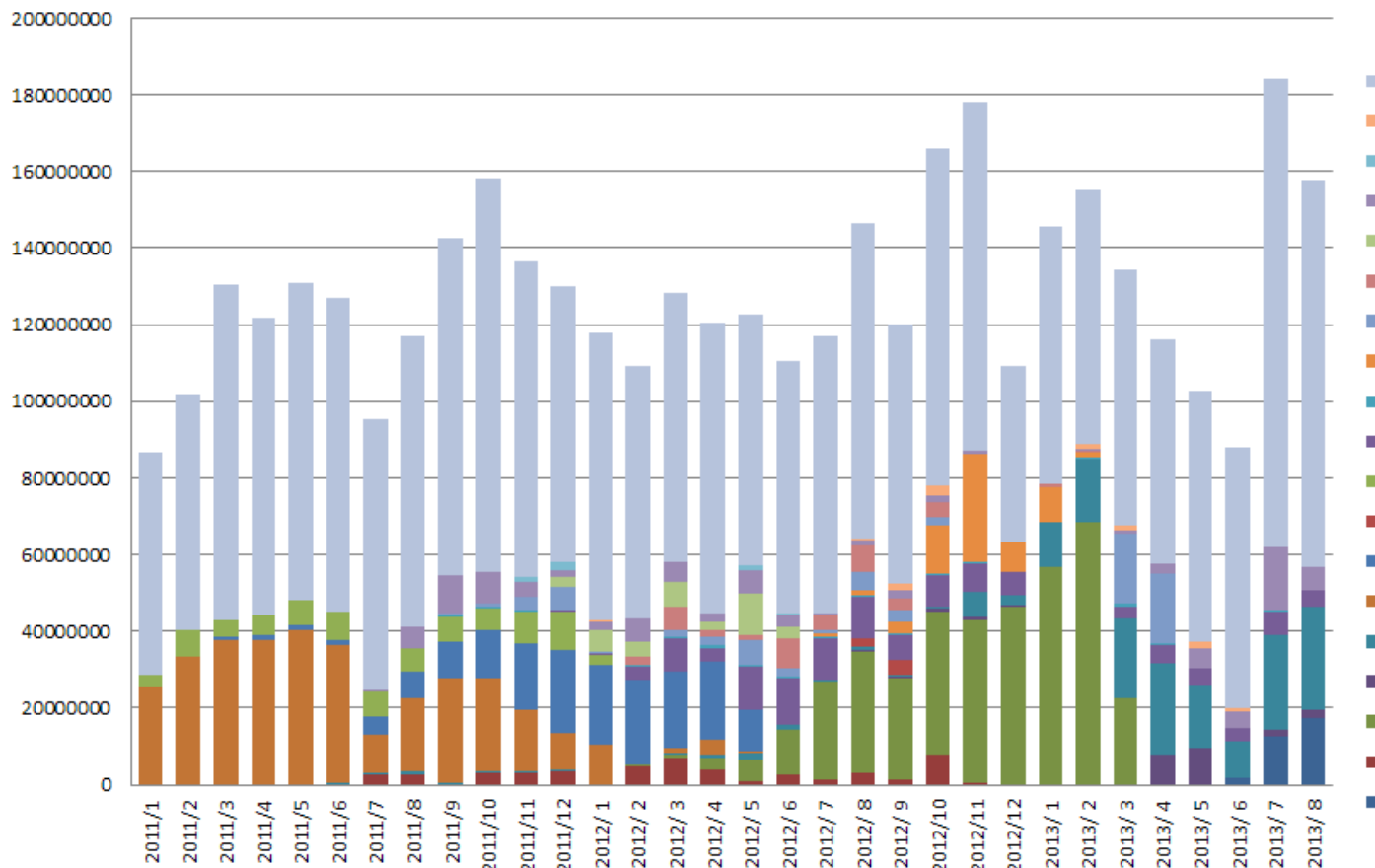
Situace v grafech

Analýza dovozů PHM z EU podle rizikových oprávněných příjemců



Aktuální stav v grafech

Analyza dovozů PHM z EU prostřednictvím oprávněných příjemců
(bez vybraných společností)



Následující graf zobrazuje množství dovezených PHM za období leden 2011 – srpen 2013.

Světle modrá barva reprezentuje dovozy prostřednictvím oprávněných příjemců, kteří neobchodují s rizikovými firmami.

Ostatní barvy reprezentují dovozy oprávněných příjemců, u kterých bylo spojení s rizikovými firmami prokázáno.

Výsledky činnosti FS ČR

Období	Vyměřená/doměřená daň (v mld. Kč)	Podíl na celkových výsledcích (v %)	Počet podaných trestních oznámení
2011	3,2	19,13	19
2012	3,9	21,31	5
2013 (září)	2,0	x	20
2008 - 2013	21,8	x	116

Období	Hodnota zajištěných prostředků (v tis. Kč)	Množství zajištěných PHL (v litrech)	Hodnota zajištěného zboží (v tis. Kč)
2011	103.200	956.522	11.000
2012	250.320	4.159.821	64.395
2013 (září)	236.181	3.272.815	39.585
2011 - 2013	589.701	8.389.158	114.980

Budoucí úkoly FS ČR

Oblast výkonu:

- po ukončení přechodného období zákona o PHM bude pokračovat zvýšená kontrolní aktivita FS ČR
- periodické testování daňové spolehlivosti distributorů
- koncentrace pozornosti na daňové sklady

Oblast legislativní:

- registrované bankovní účty pro účely DPH
- elektronická evidence pohonných látek
- změna parametrů zajištění spotřební daně

Aktivity MF na úrovni EU

- **ČR by mohlo zavést systém reverse charge na PHL pouze na základě individuální výjimky ze směrnice o DPH, jejíž získání není v současné době reálné**
- **v roce 2010 požádala ČR o udělení výjimky – žádost byla zamítnuta s doporučením využít jiné nástroje v daňové i nedaňové oblasti**

- **Mechanismus rychlé reakce (směrnice Rady 2013/42/EU)**
 - **mechanismus je zacílen na řešení náhlých, nově vzniklých podvodů**
 - **mechanismus nelze aplikovat u komodit, u kterých se státy EU potýkají s daňovými úniky opakovaně**
 - **jedná se o dočasné opatření (max. 9 měsíců)**



Děkuji za pozornost

Ing. Jan Knížek, generální ředitel



Generální finanční ředitelství
Lazarská 15/7 Praha 1